



Sorgo e foraggiere estive

PADANA  SEMENTI®

MAKING BETTER SEEDS



INDICE:

LE FORAGGERE ESTIVE	04
IL SORGO COLTURA SOSTENIBILE	05
VANTAGGI AGRONOMICI DEL SORGO	06
SORGO PIÙ FORTE CON PROSEED MET	07
GAMMA SORGHİ	08
ERBAI ESTIVI	17
MIGLIO PERLATO	21
PANICO	23
TEFF	24
PANICUM MAXIMUM	25

Padana Sementi è un'azienda con sistema di gestione per la qualità Certificato
UNI EN ISO 9001





LE FORAGGERE ESTIVE

LE FORAGGERE ESTIVE PIÙ DIFFUSE:

- Sorgo
- Panico
- Miglio perlato
- Miscugli di graminacee e leguminose
- Teff
- Panicum maximum

QUANDO SCEGLIERE IL SORGO?

- Sotto la denominazione di sorgo troviamo piante con una enorme variabilità di forme e caratteristiche: gli ibridi precoci (sudanensi o incroci di sudan x bicolor) sono piante a rapido sviluppo da impiegare per produzione di fieno, insilato e foraggio verde in più sfalci. Gli ibridi tardivi permettono di ottenere trinciato in alte quantità e di buona qualità sia per impieghi zootecnici che per bioenergia.
- Si rimanda quindi alla descrizione dei singoli ibridi trattati in questo catalogo, dove si troverà una soluzione per ogni necessità.
- Il sorgo è una coltura che richiede bassi input agronomici ed è particolarmente indicata per l'agricoltura biologica. Per questo motivo sono disponibili molte varietà con seme non trattato.

QUANDO SCEGLIERE IL MIGLIO PERLATO?

- Il miglio perlato è la miglior foraggera estiva da pascolo per ovini, cavalli e bovini.
- Dotato di grandissima adattabilità e resistenza alla siccità, si adatta a terreni marginali.
- Permette di ottenere se ben gestito foraggi ricchi di energia e proteine con buone rese di sostanza secca nell'arco della stagione.

QUANDO SCEGLIERE IL PANICO?

- Il panico, data la sua crescita rapidissima, si impiega per produzione di foraggio dopo cereali autunno-vernini.
- La pianta è dotata di fusti sufficientemente sottili e fogliosi che la rendono perfetta per produzione di fieno, in un unico taglio.
- Il panico non ha capacità di ricaccio e non è adatta al pascolo.

QUANDO SCEGLIERE IL TEFF?

- Permette di ottenere pascolo o fieno estivo di alta qualità, grazie a foglie e steli molto sottili.
- Pianta rustica e molto adattabile, permette di sfruttare terreni inutilizzati durante il periodo estivo.
- Bassi costi agronomici.

QUANDO SCEGLIERE IL PANICUM MAXIMUM?

- Questa specie è idonea alla produzione di sfalci per fieno, pascolo, foraggio verde per tutta la stagione calda.
- Adatta come foraggio per bovini, ovini ed equini, non contiene fattori antinutrizionali.
- Insuperabile per potenziale produttivo e per qualità del foraggio prodotto.
- Resistente agli stress termici ed idrici, ha buona tolleranza alla salinità del suolo.
- Permette di valorizzare al massimo tutta la stagione estiva, mantenendo una elevata capacità di ricaccio.
- Particolarmente indicato nelle regioni del Centro-Sud, in particolare dove c'è possibilità di irrigazione di soccorso.

IL SORGO, UNA COLTURA SOSTENIBILE

I costi di produzione e l'utilizzo di risorse naturali (in particolare l'acqua) in agricoltura sono ormai fattori che incidono sempre di più nell'economia aziendale. A questo si aggiungono le politiche Comunitarie e il contesto sociale che sempre più fortemente si orientano verso una maggiore sostenibilità delle produzioni agricole. Per questi motivi Padana Sementi Elette già da anni sta puntando sul sorgo, che per sua natura risponde molto bene a queste necessità, e sta lavorando attentamente alla selezione dei migliori ibridi da proporre sul mercato. L'obiettivo è di garantire, oltre al risparmio di risorse e riduzione dell'impatto ambientale, anche un'elevata qualità del prodotto finale (granella o foraggio).

Gli ibridi presentati in questa guida sono il frutto della nostra esperienza sul campo, messa al servizio di un'agricoltura sostenibile!

La grande variabilità genetica e morfologica che si osserva nei sorghi attualmente coltivati, deriva dalla selezione operata per lunghissimo tempo dall'uomo su diverse specie e molteplici ecotipi originari di ambienti tropicali e subtropicali. Per questo motivo in un'unica specie botanica, (*Sorghum vulgare* sin. *Sorghum bicolor*) in cui vengono raggruppate tutte le tipologie coltivate di sorgo, si possono trovare (caso assolutamente unico) le soluzioni per tutte le esigenze foraggere: foraggio verde, pascolo, fieno, insilato, bioenergie.

Per dare un metodo chiaro di lettura delle tipologie varietali, viene di seguito riportata una classificazione semplificata, utile per comprendere gli impieghi e le peculiarità di ciascun gruppo:

- **S. bicolor ssp. bicolor.** A questo gruppo appartengono le varietà da granella, a taglia più o meno bassa, culmi robusti, panicolo molto sviluppato, difficilmente allettabili.
- **S. bicolor ssp. sudanense.** Raggruppa le varietà denominate "sorgho gentili" o "sudangrass". Sono caratterizzate da fusto sottile ed elastico, spiccata tendenza all'accestimento, rapidità di ricaccio, ciclo precoce. Particolarmente adatte per erbai estivi polisfalco e produzione di fieno.
- **S. bicolor ssp. saccharatum.** I sorghi zuccherini si contraddistinguono per la taglia elevata, foglie larghe, culmo grosso, midollo succoso e zuccherino, scarsa capacità di accestimento e ricaccio, ciclo tendenzialmente tardivo.
- **Incroci e ibridi delle tipologie precedenti.** Hanno permesso di ottenere piante con caratteristiche molto varie, sia dal punto di vista morfologico che agronomico, in base alle caratteristiche delle tipologie impiegate come parentali.



IL CARATTERE BMR: GARANZIA DI QUALITÀ SUPERIORE

L'acronimo BMR, derivante dalla parola anglosassone Brown MidRib (tradotto: nervatura centrale di color marrone), indica un particolare tipo di mutazione che limita la sintesi della lignina da parte della pianta. Il carattere è visibile proprio per la colorazione bruno-dorata della nervatura principale della foglia e delle fibre dei giovani fusti.

I vantaggi indubbi legati a questa mutazione sono il minor contenuto di lignina (il contenuto di lignina è inferiore dal 15 al 25% rispetto a ibridi tradizionali), la maggiore digeribilità della fibra e la maggiore appetibilità del foraggio.

È ampiamente dimostrato che le prestazioni degli animali alimentati con questi foraggi aumentano significativamente, così come la resa in biogas per i biodigestori.



VANTAGGI AGRONOMICI DEL SORGO

Di fronte a stagioni estive sempre più variabili ed imprevedibili, caratterizzate da forti stress termici, ridotta piovosità, ed eventi atmosferici estremi, il sorgo risulta essere un importante aiuto per minimizzare i rischi produttivi e ottenere foraggio di buona qualità.

	SORGO DA INSILATO	MAIS DA TRINCIATO
Richieste idriche	Ridotte, grazie a maggior efficienza di utilizzo dell'acqua (-30/50% rispetto a mais). Molto resistente a stress termici e idrici.	Elevate, la pianta non tollera stress termici e idrici anche temporanei.
Necessità di trattamenti fitosanitari	Ridotta o nulla, con la giusta gestione agronomica. Non risente di infestazioni da Diabrotica o Piralide.	Necessari per gestione malerbe e parassiti
Necessità di fertilizzanti	Ridotte: 100-120 unità di N per ha sono sufficienti	Elevate: fino a 300 unità di N per ha
Adattabilità ambientale	Ottima adattabilità: pH del suolo da 5.5 a 8.5, buona tolleranza alla salinità. Offre buone produzioni anche in terreni marginali.	Per avere rese e qualità soddisfacenti necessita di terreni fertili e ben gestiti.
Elevata sanità del prodotto	Non presenta il rischio di contaminazione da micotossine, grazie alla naturale resistenza ai patogeni.	Fortemente a rischio di attacchi fungini, soprattutto in caso di stress ambientali.
Insilamento e conservazione:	Ampia finestra di raccolta senza perdita qualitativa. Grande contenuto in zuccheri che attiva rapidamente la fermentazione conservando al meglio il foraggio.	Importante la raccolta al giusto stadio di maturazione e accurata gestione dell'insilamento per evitare perdite qualitative.
Qualità del foraggio e contenuto energetico	Variabile fra diverse tipologie, ma può raggiungere ottimi livelli. Il foraggio presenta sempre grandissima appetibilità da parte degli animali, favorendone attività ruminale e sanità.	Molto elevati, a patto che la gestione e l'andamento climatico siano ottimali.
Input e costi agronomici	Medio-bassi	Elevati
Agricoltura biologica	Particolarmente indicato per una gestione in regime biologico.	Difficilmente gestibile.

GESTIONE AGRONOMICA: INDICAZIONI GENERALI

Letto di semina: per favorire un rapido approfondimento radicale, sono consigliabili delle lavorazioni profonde (ripuntatura), seguite da accurato affinamento del letto di semina. Evitare il più possibile il rischio di formazione di crosta superficiale.

Semina: Da effettuare con seminatrici di precisione o anche meccaniche, previa corretta taratura.

Profondità di semina: 3-4 cm, 2 cm in terreni pesanti con rischio di crosta superficiale.

Epoca di semina: il terreno deve raggiungere una temperatura di almeno 16°C per avere una rapida emergenza delle plantule. Consigliata a partire da fine aprile, inizio maggio. In semine tardive e con terreno molto asciutto, programmare una irrigazione di soccorso per favorire una germinazione omogenea.

Irrigazione: Le esigenze idriche del sorgo si stimano essere dal 30 al 50% inferiori rispetto al mais: 350 mm circa, tra precipitazioni e disponibilità del suolo, sono sufficienti a garantire produzioni soddisfacenti.

Irrigazioni di soccorso: consigliate nei terreni leggeri e aree più calde del centro-sud, nello stadio compreso fra semina e levata, evitare irrigazioni su piante in pieno sviluppo per evitare allettamenti. Nel caso di varietà da foraggio polisfalco, un intervento di soccorso dopo ogni taglio rende più rapido il ricaccio.

Concimazione: La modesta richiesta di fertilizzanti in relazione agli apporti di elementi minerali, è dovuta alla capacità di utilizzare gli elementi minerali in profondità e quelli trattenuti più fortemente dal terreno, recuperando nutrienti non utilizzabili da altre specie. Assorbimento medio per tonnellata di sostanza secca prodotta:

- 10 kg di N,
- 3 Kg di P2O5,
- 12 kg di K2O

Per impostare il giusto piano di concimazione considerare sempre le dotazioni del terreno.

Concimazione azotata: si consiglia di non superare le 100 unità/ha, da distribuire in pre-semina o in sarchiatura. Evitare di eccedere da quanto consigliato per evitare il rischio allettamenti.

LA QUALITÀ DEI SORGI FORAGGERI

Una questione di primaria importanza, che spesso non viene affrontata, riguarda l'altissimo livello qualitativo raggiunto dai moderni ibridi foraggeri. Proprio a questo scopo, accanto ad ogni ibrido verranno indicati i principali parametri analitici (valori medi di più anni di prove nel campo varietale aziendale), in modo da permettere una scelta più precisa della miglior soluzione alle proprie esigenze.

È molto importante conoscere le caratteristiche di ogni ibrido per gestirne al meglio la coltivazione e ottimizzare resa e qualità.

SORGO PIÙ FORTE CON PROSEED MET



CONCIA AMMESSA ANCHE IN BIO

CARATTERISTICHE

- L'azione simbiotica delle micorrize e dei batteri della rizosfera induce l'attivazione all'interno della pianta di sistemi di autodifesa verso i principali patogeni fungini, come ad esempio Fusarium, Pythium, Phytophthora, Rhizoctonia, Sclerotinia, Phoma, Verticillium e contro Agriotes (Ferretto), Diabrotica, Nottue, Grillotalpa, Maggiolini, Sciaridi, Tripidi.
- La pianta è indotta dalle micorrize a stimolare l'ispessimento cellulare, l'allungamento della radice, la produzione di callo e lignina, nonché la produzione di una serie di sostanze antiossidanti quali ad esempio fitoalessine e polifenoli che aiutano la difesa endogena della pianta.

COMPOSIZIONE

- Ammendante vegetale semplice non compostato
- Contenuto in micorrize 2% (*Glomus* spp)
- Contenuto in batteri della rizosfera 1×10^9 UFC/g
- *Bacillus psychrodurans*
- *Bacillus licheniformis*
- *Bacillus* spp.
- *Metarhizium anisopliae*

Formulazione: liquida, di colore blu chiaro.

Induzione: attivazione dei meccanismi di autodifesa della pianta contro diverse patologie (vedi sopra).

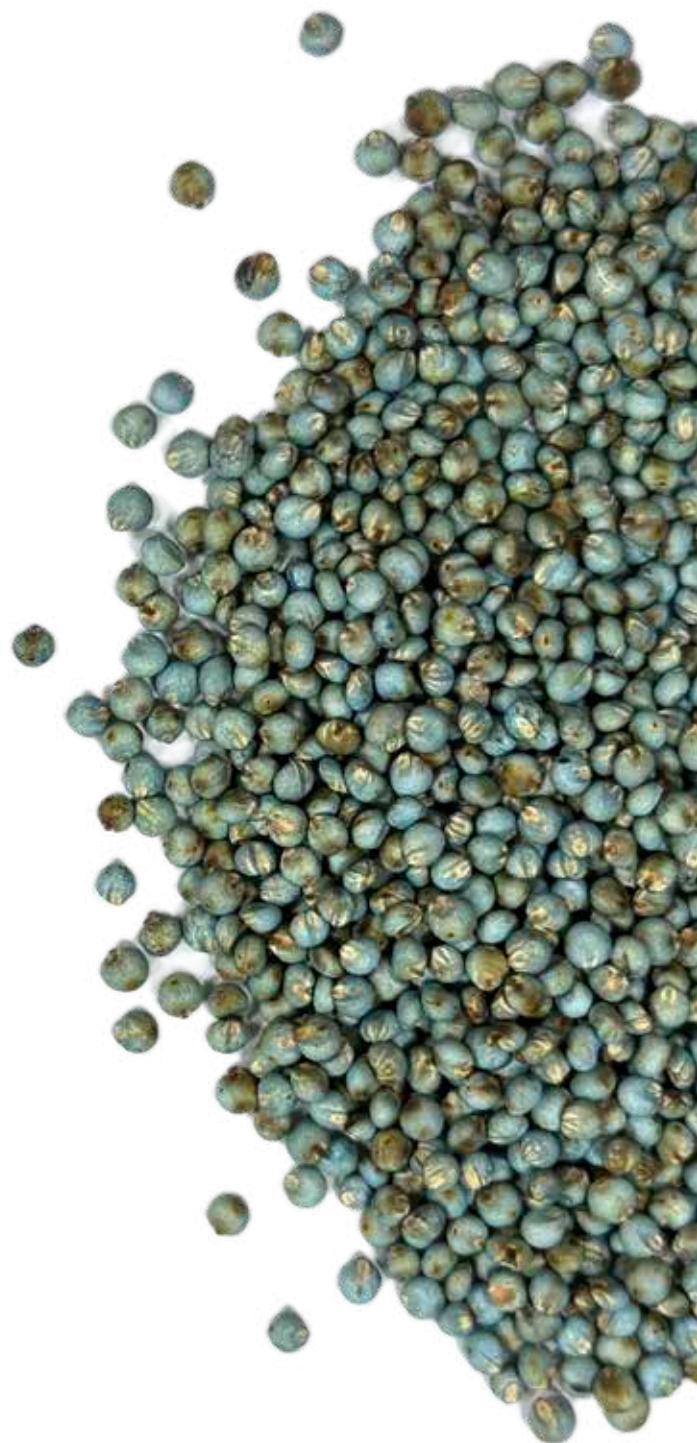
Resa biodisponibile di fosforo, ferro, magnesio, manganese.

MODALITÀ D'IMPIEGO:

Tutti i tipi di seme

DOSE DI UTILIZZO

4 l/ton seme



SORGO DA GRANELLA



BIANCA



TIPOLOGIA:

S. bicolore ibrido

CICLO

Medio (56 giorni da emergenza a fioritura)

CARATTERISTICHE

- Granella bianca di qualità - semi di buon calibro.
- Pianta stabile, panicolo semi-aperto.
- Varietà a granella bianca, completamente priva di tannini.
- Altezza pianta: 120-125 cm.
- Spiccata sanità fogliare, grazie all'alta tolleranza ad Antracnosi.
- Utilizzabile per alimentazione umana
- Utilizzo: produzione di granella.

DOSE DI SEMINA

35-36 semi/mq
(con semina di precisione),
pari a circa 8-9 kg/ha
Peso 1000 semi: 23 g

QUALITÀ

Granella bianca di qualità

- semi di buon calibro,
- il contenuto proteico può raggiungere il 13%,
- amido 70-75%
- Ceneri: 1.6%
- Proteine: 10.6%
- Lipidi: 5.5%
- Carboidrati: 58.2%
- Valore energetico (kJ): 1472

(Fonte: prove Univ. Torino, 2023)



SW 2G S26



TIPOLOGIA:

S. bicolore ibrido

CICLO

Medio (55 giorni da emergenza a fioritura)

CARATTERISTICHE

- Pianta stabile e vigorosa con panicolo semi-aperto.
- Varietà a granella bianca, di buona dimensione.
- Altezza pianta: 125-130 cm.
- Granella di dimensione omogenea con contenuto proteico che può superare il 12%.
- Utilizzabile per alimentazione umana
- Utilizzo: produzione di granella.

DOSE DI SEMINA

35-36 semi/mq
pari a circa 11-13 kg/ha
Peso 1000 semi: 35 g

QUALITÀ

Ottima qualità della granella: dimensione omogenea con contenuto proteico che può superare il 12%.

- Ceneri: 2.6%
- Proteine: 12.2%
- Lipidi: 4.0%
- Carboidrati: 58.7%
- Valore energetico (kJ): 1475

(Fonte: prove Univ. Torino, 2023)

SORGO DA GRANELLA



TONKAWA



TIPOLOGIA:

S. bicolor ibrido

CICLO

Medio precoce (50 giorni da emergenza a fioritura)

CARATTERISTICHE

- Pianta compatta con panicolo semi-aperto
- Granella rossa, a basso contenuto di tannino
- Altezza pianta: 120-125 cm
- Elevata eserzione del panicolo
- Ottima sgranatura delle spighe in fase di trebbiatura
- Ottima resistenza agli stress ambientali.
- Esprime il massimo delle rese nei terreni di pianura del Centro Nord.
- Utilizzo: produzione di granella.

DOSE DI SEMINA

33-35 semi/mq
pari a circa 11 kg/ha.
Peso 1000 semi: 32 g

QUALITÀ

Granella rosso, a basso contenuto di tannino



COLORADO



TIPOLOGIA

S. bicolor ibrido

CICLO

Medio precoce (50 giorni da emergenza a fioritura)

CARATTERISTICHE

- Varietà a granella rossa, priva di tannini.
- Pianta stabile, panicolo semi-aperto.
- Altezza pianta: 110-120 cm.
- Elevata eserzione del panicolo
- Granella facilmente separabile dalla spiga in fase di trebbiatura.
- Elevata tolleranza ad Antracnosi, mediamente resistente agli afidi.
- Utilizzo: produzione di granella.

DOSE DI SEMINA

33-35 semi/mq (con semina di precisione), pari a circa 11 kg/ha
Peso 1000 semi: 32 g

SORGO SUDANENSE POLISFALCIO



HERMES



TIPOLOGIA

Ibrido sudanense x sudanense

CICLO

Precoce (62-65 giorni da emergenza a fioritura)

CARATTERISTICHE

- Ibrido HI-Gest®: esprime sia i vantaggi qualitativi del carattere BMR, sia le rese (paragonabili o superiori) dei sorghi sudanensi tradizionali.
- Pianta: altezza 2.5 m, dai fusti sottili, che facilitano l'essiccazione, ma non soggetta ad allettamento. Straordinaria appetibilità del foraggio.
- Utilizzo: foraggio polisfalcio per produzione di fieno, fieno fasciato, insilato, pascolo. Ottenibili tre o più tagli per stagione.
- Gestione: per la

	QUALITÀ	
consiglia l'investimento più alto e lo sfalcio anticipato a 1.5m, prima dello stadio di botticella.	S.s. (%)	17,92
	Prot. (% s.s.)	9,50
	NDF (% s.s.)	61,54
	ADF (% s.s.)	41,95
	ADL (% s.s.)	3,74
	Zuccheri (% s.s.)	8,85
	Dig. NDF (%)	48,82
	UFL	0,65

DOSE DI SEMINA

20-30 kg/ha,
interfila stretto.

Peso 1000 semi: 14 g

Analisi su trinciato verde, stadio di fioritura (dati medi di 3 anni di prove aziendali)

SORGO PRECOCE POLISFALCIO



SUGAR GRAZE II



TIPOLOGIA

Ibrido bicolor x sudanense x zuccherino

CICLO

Medio precoce (62-68 giorni da emergenza a fioritura)

CARATTERISTICHE

- Ibrido a tre vie molto foglioso, con grande capacità di accostamento e ricaccio molto rapido.
- Pianta alta (2.6-2.8 m) e produttiva: nelle prove ufficiali si conferma come il più produttivo fra i sorghi polisfalcio. In pochi anni ha già conquistato la fiducia dei migliori allevatori.
- Utilizzo: foraggio polisfalcio per produzione di trinciato, fieno fasciato, pascolo. In condizioni favorevoli si possono ottenere fino a tre tagli.
- Adatto anche per produzione di biomassa laddove si necessita di un ciclo precoce con alte rese (semina tardive, doppio raccolto)
- Gestione: da non utilizzare

	QUALITÀ	
prima dei 90-100 cm di altezza. La massima qualità si ottiene in fase di botticella (proteine 9-10%). La massima resa in sost. secca si ha a maturazione della granella.	S.s. (%)	15,58
	Prot. (% s.s.)	10,14
	NDF (% s.s.)	60,58
	ADF (% s.s.)	40,76
	ADL (% s.s.)	4,55
	Zuccheri (% s.s.)	10,63
	Dig. NDF 48 (%)	48,25
	UFL	0,64

DOSE DI SEMINA

35-45 kg/ha

Peso 1000 semi: 24 g

Analisi su trinciato verde, stadio di fioritura (dati medi di 3 anni di prove aziendali)

SORGO PRECOCE POLISFALCIO



HAY DAY



TIPOLOGIA

Ibrido bicolor x sudanense

CICLO

Medio precoce (62-65 giorni da emergenza a fioritura)

CARATTERISTICHE

- Utilizzo: foraggio polisfalcio per produzione di trinciato, fieno fasciato, pascolo. - Ottenibili tre tagli per stagione.
- Ibrido affidabile e rustico, con ottima capacità di accestimento e ricaccio molto rapido.
- Pianta alta (2.5-2.6 m), molto elastica, dalla qualità sempre garantita: ottimo contenuto proteico.
- Gestione: da non utilizzare prima dei 90-100 cm di altezza. La massima qualità si ottiene con raccolta in fase di botticella. La massima resa in sost. secca si ha a maturazione della granella.

DOSE DI SEMINA

40-50 kg/ha
Peso 1000 semi: 33 g

QUALITÀ

S.s. (%)	16,01
Prot. (% s.s.)	11,35
NDF (% s.s.)	60,99
ADF (% s.s.)	41,02
ADL (% s.s.)	4,41
Zuccheri (% s.s.)	8,53
Dig. NDF 48 (%)	46,77
UFL	0,63

Analisi su trinciato verde, stadio di fioritura (dati medi di 3 anni di prove aziendali)



MATACO

TIPOLOGIA

Ibrido bicolor x sudanense

CICLO

Medio (circa 68-70 giorni da emergenza a fioritura).

CARATTERISTICHE

- Ibrido polisfalcio a rapido accrescimento: la pianta raggiunge i 3 m in spigatura. Pianta molto stabile e dalla buona fogliosità, con fusto ricco in zuccheri solubili. Elevata resa nel primo taglio (superiore agli altri polisfalcio). Adatto a semine tardive per produzione di un abbondante taglio.
- Utilizzo: trinciato, fieno fasciato. Ottenibili due tagli per stagione.
- Gestione: da non utilizzare prima dei 90-100 cm di altezza. La massima qualità si ottiene con raccolta in fase di botticella. La massima

resa in sostanza secca si ha in fase di maturazione della granella.

QUALITÀ

S.s. (%)	18,74
Prot. (% s.s.)	10,15
NDF (% s.s.)	62,91
ADF (% s.s.)	41,13
ADL (% s.s.)	4,74
Zuccheri (% s.s.)	10,07
Dig. NDF 48 (%)	46,86
UFL	0,62

DOSE DI SEMINA

30-45 kg/ha (dose più alta consigliata per fasciato)
- Peso 1000 semi: 21 g

Analisi su trinciato verde, stadio di fioritura (dati medi di 3 anni di prove aziendali)

SORGO PRECOCE POLISFALCIO



12 SU 9001

TIPOLOGIA

Ibrido bicolor x sudanense

CICLO

Medio-precoce (65-68 giorni a spigatura).

CARATTERISTICHE

- Pianta a foglie larghe, fusti di diametro medio e taglia alta (può raggiungere i 3 m a spigatura). Fusti con midollo succoso. Ottimo contenuto energetico, dovuto al buon contenuto zuccherino.
- Utilizzo: indicato per insilato con taglio diretto o fasciato, anche in più tagli.
- Gestione: per insilato monosfalcio, raccolta ottimale a piena spigatura (circa 115 giorni da emergenza). Per fasciato in più sfalci, raccogliere non prima dei 120-140 cm.

DOSE DI SEMINA

30-35 kg/ha per insilato,
40-45 kg/ha per fasciato.
Peso 1000 semi: 30 g.

QUALITÀ

S.s. (%)	27,16
Prot. (% s.s.)	6,34
aNDFom (% s.s.)	56,44
ADL (% s.s.)	3,40
NFC (% s.s.)	31,85
Dig. NDF 48 (%)	48,00
UFL	0,65

Analisi su trinciato verde, stadio maturazione latte (dati prove aziendali)



PAMPA TRIUNFO XLT BMR

TIPOLOGIA

Ibrido bicolor x sudanense



CICLO

Medio (70-73 giorni da emergenza a fioritura)

CARATTERISTICHE

Il massimo della qualità per un sorgho da trinciato polisfalcio: il carattere BMR conferisce alta digeribilità della fibra, a cui si aggiunge l'elevato contenuto in zuccheri.

La pianta è alta (2,5 m) e fogliosa, con grande capacità di accostimento. I culmi hanno un diametro medio. Buona resistenza all'allettamento.

- Utilizzo: produzione di trinciato, fieno fasciato, anche in più tagli. Adatto per produrre insilato con semine tardive.

- Gestione: da non utilizzare prima dei 90-100 cm di altezza. La massima qualità si ottiene in fase di botticella (proteine oltre il 10%).

DOSE DI SEMINA

10-15 kg/ha
(la dose più bassa è consigliata per produzione di trinciato)
Peso 1000 semi: 31 g

QUALITÀ

S.s. (%)	20,2
Prot. (% s.s.)	10,5
NDF (% s.s.)	59,5
ADF (% s.s.)	38,0
Zuccheri (% s.s.)	14,2
Dig. NDF 48 (%)	52,25
UFL	0,68

Analisi su trinciato verde, stadio di spigatura (dati medi di 3 anni di prove aziendali)

SORGO MONOSFALCIO DA TRINCIATO INTEGRALE



BIG TEXAN BMR



TIPOLOGIA

Ibrido bicolor x sudanense

CICLO

Medio, (70 giorni da emergenza a fioritura)

CARATTERISTICHE

- Utilizzo: trinciato a raccolta diretta.
- Pianta molto fogliosa e compatta, con internodi corti (brachytic dwarf).
- Ottima digeribilità e contenuto energetico, grazie alla fibra BMR.
- Elevata resistenza all'allettamento.
- Adatto per finestre di raccolto corte, in particolare con semine tardive (entro luglio).
- Gestione: raccolta ottimale da spigatura a maturazione latteo-cerosa (circa 90 giorni da emergenza).

DOSE DI SEMINA

12,5 kg/ha,
pari a circa 40 semi/mq.
Peso 1000 semi: 31 g.

QUALITÀ

S.s. (%)	24,05
Prot. (% s.s.)	5,97
NDF (% s.s.)	60,70
ADF (% s.s.)	35,45
ADL (% s.s.)	2,51
Zuccheri (% s.s.)	10,20
Dig. NDF 48 (%)	54,6
UFL	0,70

Analisi su trinciato verde, stadio di fioritura
(dati medi di 3 anni di prove aziendali)



CENTURION BMR ELITE

TIPOLOGIA

Ibrido bicolor x bicolor

CICLO

Medio, (78 giorni da emergenza a fioritura)

CARATTERISTICHE

- Nuovo Ibrido maschio-sterile, che permette una grande flessibilità di utilizzo, in base alla qualità che si vuole ottenere, con ottime rese:
- Pianta di tipo brachytic dwarf (internodi accorciati e foglie grandi), di buona taglia (altezza fino a 2.5 m), tollerante agli afidi.
 - Fibra di tipo BMR6 (basso contenuto in lignina)
 - La sterilità impedisce la maturazione di granella, ma mantiene l'energia nel fusto e nelle foglie rallentando l'invecchiamento della pianta e la perdita qualitativa ed estendendo al massimo la finestra di raccolta.
 - Grande contenuto energetico grazie all'accumulo di zuccheri nel midollo.
 - Per ottenere granella e amido è sufficiente associare un altro sorgo per ottenere l'impollinazione.
 - Utilizzo: trinciato integrale monosfalcio di alta qualità. Indicato anche per semine tardive.
 - Gestione: raccolta ottimale in piena spigatura oppure a maturazione latteo-cerosa, in caso di abbinamento con altri ibridi (90-105 giorni da emergenza).

DOSE DI SEMINA

20-22 semi/mq
(con semina di precisione),
pari a circa 7-8 kg/ha
Peso 1000 semi: 35 g

QUALITÀ

S.s. (%)	25,29
Prot. (% s.s.)	8,56
NDF (% s.s.)	52,58
ADF (% s.s.)	30,01
ADL (% s.s.)	2,52
Zuccheri (% s.s.)	16,61
Dig. NDF 48 (%)	58,95
UFL	0,76

Analisi su foraggio verde, maturazione
latteo-cerosa (dati da prove aziendali)

SORGO MONOSFALCIO DA TRINCIATO INTEGRALE



LITTLE GIANT BMR

disponibile
seme trattato
con
PROSEED
MET

TIPOLOGIA

Ibrido bicolor x bicolor

CICLO

Medio-tardivo, (85 giorni da emergenza a fioritura)

CARATTERISTICHE

Utilizzo: trinciato integrale monosfalcio

- Indicato in sostituzione del mais in 2° raccolto o in aree difficili (aree siccitose, Diabrotica, Piralide)
- Pianta brachytic dwarf (internodi accorciati e foglie grandi), altezza pianta (1,8 - 2 m), inallettabile
- Fibra di tipo BMR (basso contenuto in lignina)
- Panicolo bianco molto sviluppato senza tannini
- Grande contenuto energetico

Gestione: raccolta ottimale a maturazione latteo- cerosa, corrispondente a S.S del 27/28%.

QUALITÀ

S.s. (%)	26,45
Prot. (% s.s.)	8,59
NDF (% s.s.)	50,53
ADF (% s.s.)	28,88
ADL (% s.s.)	2,60
Amido (% s.s.)	12,95
Zuccheri (% s.s.)	12,32
Dig. NDF 48 (%)	59,32
UFL	0,78
Analisi su trinciato verde, maturazione latteo-cerosa (dati medi di 3 anni di prove aziendali)	

DOSE DI SEMINA

32-35 semi/mq
(con semina di precisione),
pari a 10-13 kg/ha.
Peso 1000 semi: 30 g



ZUMBA BMR

disponibile
seme trattato
con
PROSEED
MET

TIPOLOGIA

Ibrido bicolor x bicolor

CICLO

Medio-tardivo, (85 giorni da emergenza a fioritura)

CARATTERISTICHE

Utilizzo: trinciato integrale monosfalcio. Indicato in

- sostituzione del mais in aree difficili in secondo raccolto
- pianta a taglia media (1,8 m), con fusti resistenti ad internodi corti e foglie molto sviluppate.
- Fibra di tipo BMR (basso contenuto in lignina)
- Alto contenuto in zuccheri nel midollo.
- Panicolo molto sviluppato, per un grande contenuto energetico.

Granella rosata a basso contenuto in tannini.
Gestione: raccolta ottimale a maturazione latteo- cerosa (circa 110 giorni da emergenza), corrispondente a S.S del 27/28%.

QUALITÀ

S.s. (%)	27,47
Prot. (% s.s.)	10,67
NDF (% s.s.)	48,67
ADF (% s.s.)	30,44
ADL (% s.s.)	3,68
Amido (% s.s.)	19,33
Zuccheri (% s.s.)	7,79
Dig. NDF 48 (%)	48,7
UFL	0,75

DOSE DI SEMINA

32-35 semi/mq
(con semina di precisione)
pari a 7-8 kg/ha.
Peso 1000 semi: 21 g

Analisi su trinciato verde, maturazione latteo-cerosa (dati medi di 3 anni di prove aziendali)

SORGO MONOSFALCIO DA TRINCIATO INTEGRALE



SWEET CAROLINE



TIPOLOGIA

Ibrido bicolore x bicolore

CICLO

Medio-tardivo (82 giorni da emergenza a fioritura)

CARATTERISTICHE

Utilizzo: trinciato integrale monosfalcio

- Indicato in aree difficili o in sostituzione del mais (aree siccitose, Diabrotica, Piralide, ecc.)
- Taglia: 1,8 - 2,5 m, con fusti grossi e foglie larghe per una ottimale copertura delle file.
- Panicolo molto sviluppato che produce buone quantità di granella di colore rosso
- Buon rapporto fra massa verde e granella per un insilato digeribile, con ottimo contenuto proteico
- Gestione: raccolta ottimale a maturazione latteo- cerosa, stadio in cui sono assenti tannini, corrispondente a S.S del 28/29%.

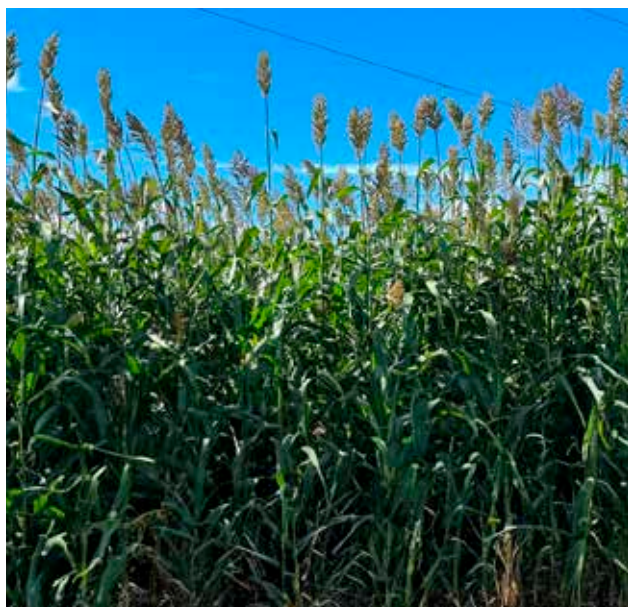
QUALITÀ

S.s. (%)	29,65
Prot. (% s.s.)	8,91
NDF (% s.s.)	53,43
ADF (% s.s.)	30,17
ADL (% s.s.)	3,89
Amido (% s.s.)	16,04
Zuccheri (% s.s.)	9,48
Dig. NDF 48 (%)	43,34
UFL	0,72
Analisi su trinciato verde, maturazione latteo-cerosa (dati medi di 3 anni di prove aziendali)	

DOSE DI SEMINA

32-35 semi/mq
(con semina di precisione)
pari a 10-13 kg/ha.
Peso 1000 semi: 30 g

SORGO TARDIVO MONOSFALCIO



SWEET BETTY



TIPOLOGIA

Ibrido zuccherino x zuccherino

CICLO

Tardivo, (90 giorni da emergenza a fioritura)

CARATTERISTICHE

- Pianta vigorosa che raggiunge facilmente i 3 m, fogliosa e con fusto grosso
- Alto contenuto in zuccheri solubili (fino a oltre 20%)
- Contenuto in lignina inferiore alla media
- Ottima digeribilità della sostanza organica
- Gestione: consigliata raccolta da fase di piena spigatura a maturazione latteo-cerosa, corrispondente a S.S del 26/28%.

QUALITÀ

S.s. (%)	28
Prot. (% s.s.)	7,1
NDF (% s.s.)	56,4
ADF (% s.s.)	33,2
ADL (% s.s.)	6,5
Zuccheri (% s.s.)	20,5
Dig. NDF 48 (%)	45,8
UFL	0,72
Analisi su trinciato verde, maturazione latteo-cerosa (dati medi di 3 anni di prove aziendali)	

DOSE DI SEMINA

20-24 semi/mq
(con semina di precisione),
pari a circa 5-6 kg/ha
Peso 1000 semi: 17 g

SORGO TARDIVO MONOSFALCIO



SUGARGRAZE



TIPOLOGIA

Ibrido zuccherino x zuccherino

CICLO

Tardivo, (90 giorni da emergenza a fioritura)

CARATTERISTICHE

- Pianta vigorosa che raggiunge facilmente i 3 m, fogliosa e con fusto spesso.
- Combina alte rese ed elevata qualità del foraggio, in particolare:
 - alto contenuto in zuccheri solubili (16-20%),
 - alta digeribilità della fibra e basso contenuto in lignina (il più basso fra gli ibridi non BMR)
 - alto contenuto in energia sia per zootecnia che per Biogas
- Utilizzo: insilato monosfalcio, biogas.
- Gestione: raccolta ottimale da spigatura a maturazione latteo- cerosa (circa 115 giorni da emergenza). La concentrazione di zuccheri aumenta dopo la fioritura.

QUALITÀ

S.s. (%)	22,28
Prot. (% s.s.)	7,88
NDF (% s.s.)	61,71
ADF (% s.s.)	38,08
ADL (% s.s.)	4,63
Amido (% s.s.)	2,29
Zuccheri (% s.s.)	16,48
Dig.NDF (%)	51,40
UFL	0,69

Analisi su trinciato verde, stadio di fioritura (dati medi di 3 anni di prove aziendali)

DOSE DI SEMINA

20-24 semi/mq (con semina di precisione), pari a circa 8 kg/ha
Peso 1000 semi: 31 g



BIG DRAGON BMR

TIPOLOGIA

Ibrido bicolor x sudanense



CICLO

Molto tardivo, ibrido sensibile al fotoperiodo.

CARATTERISTICHE

- Utilizzo: insilato monosfalcio, biomassa.
- La pianta si riconosce per le numerose foglie molto larghe, e la buona capacità di accostamento.
- Grande qualità della fibra: ibrido di tipo BMR 6 che produce un foraggio sempre molto appetibile e digeribile.
- Potenzialità produttive garantite: sfruttando tutta la stagione di crescita con semine precoci, può superare i 4 m di altezza.
- Adatto per produrre grandi quantità di foraggio come base per la razione
- Gestione: raccolta ottimale a fine settembre o a inizio spigatura.

QUALITÀ

S.s. (%)	19,02
Prot. (% s.s.)	5,05
NDF (% s.s.)	62,18
ADF (% s.s.)	38,28
ADL (% s.s.)	2,93
Zuccheri (% s.s.)	17,19
Dig. NDF 48 (%)	73,00
UFL	0,76

Analisi su trinciato verde, (dati da prove aziendali)

DOSE DI SEMINA

18-20 semi/mq (con semina di precisione), pari a circa 6 kg/ha
Peso 1000 semi: 27 g



ASOLO BIS



TIPOLOGIA

Miscuglio composto da due ibridi BMR ad alta digeribilità, pensato per dare stabilità e alte rese.

CICLO

Tardivo, 115 giorni circa da emergenza a raccolta.

CARATTERISTICHE

- Utilizzo: Insilato, foraggiata verde.
- Indicato dove si voglia ottenere il massimo della produzione in terreni fertili.
- Idoneo per produzione di foraggio verde molto appetibile.
- Buona rapidità di ricaccio dopo eventuali tagli.
- Ampia finestra di raccolta senza compromettere la qualità
- Gestione: con taglio singolo da insilare si consiglia di aspettare la maturazione latteo-cerosa del sorgo da trinciato. Per foraggiata verde non tagliare prima di 1 m di altezza delle piante. Consigliata la semina precoce entro metà giugno per sfruttare tutta la stagione estiva.

DOSE DI SEMINA

18-20 semi/mq
(con semina di precisione),
pari a circa 6 kg/ha
Peso medio 1000 semi: 28 g

QUALITÀ

S.s. (%)	24.44
Prot. (% s.s.)	8.36
NDF (% s.s.)	57.60
ADF (% s.s.)	32.71
ADL (% s.s.)	3.23
Carb non fibr. CHO (% s.s.)	27.66
Dig. NDF 48 (%)	52.25
UFL	0.77
Analisi su insilato	



ASOLO TRIS



TIPOLOGIA

Miscuglio bilanciato di tre ibridi di sorgo da foraggio

CICLO

Tardivo, 110 giorni circa dall'emergenza (maturazione latteo-cerosa del sorgo da trinciato).

CARATTERISTICHE

- Utilizzo: insilato monofalcio sia per foraggio che per biogas
- Miscuglio bilanciato di tre ibridi di sorgo da foraggio:
 - Sorgo da trinciato integrale: pianta robusta che svolge funzione di sostegno. apporta amido e proteine al trinciato.
 - Sorgo zuccherino: garantisce produttività e grande apporto in zuccheri.
 - Sorgo foraggero BMR: contribuisce ad abbassare il contenuto in lignina e ad aumentare la digeribilità della fibra.
- Rispetto alla semina di una sola varietà, questo miscuglio garantisce:
 - grande produttività
 - ottimo compromesso fra resa e qualità
 - semplificazione della gestione (basso rischio allettamento)

Gestione: raccolta ottimale a maturazione latteo-cerosa del sorgo da trinciato, corrispondente a S.S. del 25-26%

DOSE DI SEMINA

20-24 semi/mq
(con semina di precisione),
pari a circa 7-8 kg/ha
Peso medio 1000 semi: 31 g

QUALITÀ

S.s. (%)	25.09
Prot. (% s.s.)	5.32
NDF (% s.s.)	58.04
ADF (% s.s.)	34.76
ADL (% s.s.)	4.35
Carb non fibr. CHO (% s.s.)	17.19
Dig. NDF 48 (%)	55.06
UFL	0.76
fonte: prove Veneto Agricoltura	



QUALI TRIS



TIPOLOGIA

Miscuglio di 3 sorghi BMR a ciclo rapido per insilato di alta qualità

CICLO

Medio, 85 giorni circa da emergenza a raccolta

CARATTERISTICHE

- Utilizzo: insilato
Composto esclusivamente con ibridi di tipo BMR, che consentono di produrre insilato di altissima qualità con fibra molto digeribile ed elevato contenuto energetico.
- Buona precocità: è adatto per semine tardive (fino alla seconda metà di luglio) o dove ci sia necessità di accorciare i tempi di raccolta.
- Buon equilibrio fra precocità e produttività: rispetto alla semina di un singolo ibrido da trinciato precoce, si riesce ad incrementare le resa del 15/20%
- Facile gestione: gli ibridi hanno ciclo vegetativo perfettamente sovrapponibile, consentendo la raccolta di tutti gli ibridi allo stadio ottimale di maturazione, che corrisponde alla maturazione latteo-cerosa dei due sorghi da trinciato (circa al 25-26% di sostanza secca).
- Grande adattabilità: il miscuglio permette di ottenere foraggio di qualità anche in terreni marginali.

DOSE DI SEMINA

Dose di semina: 20-22 semi/mq (con semina di precisione) pari a 6-6.5 kg/ha. Peso medio 1000 semi: 29 g



SUMMERFOR

TIPOLOGIA

Consociazione di miglio perlato ibrido, sorgo gentile e Vigna cinese.

CICLO

Precoce. Il primo utilizzo può essere fatto già a 50-60 giorni dalla semina (altezza erbaio inferiore ai 100 cm).


CARATTERISTICHE

- Utilizzo: Pascolo, foraggio verde (in 2 o 3 tagli), fieno fasciato. Importante raccogliere o pascolare prima del metro di altezza per avere il massimo della qualità.
- Elevata qualità: in condizioni ottimali si può avere fino al 17% di proteine sul foraggio verde.
- Totale assenza di composti cianogenetici.
- Gestione: Per la semina è necessario tarare la seminatrice con cura. Si raccomanda di seminare su terreno il più possibile libero da infestanti.

DOSE DI SEMINA

25-30 kg/ha, con temperatura del suolo stabilmente superiore o uguale ai 16°C. Evitare semine troppo anticipate.

GUIDA ALLA SCELTA DELLA GIUSTA VARIETÀ

	IBRIDO	TIPOLOGIA	CICLO	UTILIZZO	EPOCA DI SEMINA	DOSE DI SEMINA	NOTE
TARDIVI MONOSFALCIO	BIG DRAGON BMR	Bicolor x sudanese	Molto tardivo	Insilato monosfalcio, biomassa	da 20/4* al 30/5	6 kg/ha; 18-20 semi/mq	Ibrido foraggero BMR, sensibile al fotoperiodo. Taglia imponente (fino a 4 m e oltre). Enorme resa in massa verde, ottima digeribilità.
	SWEET BETTY	Zuccherino x zuccherino	Tardivo 90 giorni a fioritura.	Insilato monosfalcio, biomassa	dal 20/4* al 30/6	5-6 kg/ha; 20-24 semi/mq	Altissimo contenuto in zuccheri, alto contenuto energetico sia per alimentazione zootecnica che per biogas
	SUGARGRAZE	Zuccherino x zuccherino	Tardivo 90 giorni a fioritura.	Insilato monosfalcio, biomassa	dal 20/4* al 30/6	8 kg/ha, 20-24 semi/mq	Alto contenuto in zuccheri, alto contenuto in energia metabolizzabile, alta resa in biogas
MISCUGLI	ASOLO TRIS	Miscuglio di 3 ibridi	Tardivo 110 giorni a raccolta	Insilato monosfalcio	dal 20/4* al 30/6. Adatto per tutta Italia	7-8 kg/ha; 20-24 semi/mq	Estrema affidabilità: resa e qualità garantite in ogni condizione.
	QUALI TRIS	Miscuglio di 3 ibridi BMR 	Medio, 85 giorni a raccolta	Insilato monosfalcio	dal 20/4* al 31/7	6-6,5 kg/ha 20-22 semi/mq	Mix di ibridi BMR con ciclo rapido, per insilato di alta qualità. Adatto anche per semine tardive.
	ASOLO BIS	Miscuglio di 2 ibridi BMR	Tardivo 115 giorni a raccolta	Insilato monosfalcio, foraggiata verde	dal 20/4* al 20/6 Consigliato al Centro Nord	6 kg/ha 18-20 semi/mq	Indicato per terreni fertili e profondi con buona ritenzione idrica. Massima resa di foraggio
	SUMMERFOR	Miscuglio con miglio perlato, sorgo gentile, vigna cinese	Precoce	Pascolo, foraggio verde e fieno fasciato	dal 20/4* al 31/7	25-30 kg/ha	Elevata qualità e contenuto proteico (fino al 17%)
TRINCIATO INTEGRALE	CENTURION BMR ELITE	Bicolor x bicolor	Medio, 78 giorni a fioritura	Monosfalcio, trinciato integrale	dal 20/4* al 15/7	7-8 kg/ha 20-22 semi/mq	Ibrido sterile BMR per insilato di alta qualità e alto contenuto energetico. La consociazione con altri ibridi consente di ottenere granella e amido.
	LITTLE GIANT BMR	Bicolor x bicolor	Medio tardivo, 85 giorni a fioritura.	Monosfalcio, trinciato integrale	dal 20/4* al 30/6	10-13 kg/ha; 32-35 semi/mq	Il massimo della qualità: ibrido da granella a taglia alta (1.8-2 m) con granella bianca e fibra BMR. Indicato al Centro Nord in terreni freschi e profondi
	ZUMBA BMR	Bicolor x bicolor	Medio tardivo 85 giorni a fioritura.	Monosfalcio, trinciato integrale	dal 20/4* al 30/6	7-8 kg/ha 32-35 semi/mq	Trinciato di alta qualità: pianta con fibra BMR, taglia compatta (1,8m) con internodi stretti, foglie grandi. Spighe molto sviluppate con granella rosata.
	SWEET CAROLINE	Bicolor x bicolor	Medio tardivo 82 giorni a fioritura.	Monosfalcio, trinciato integrale	dal 20/4* al 30/6 Adatto per tutta Italia	10-13 kg/ha; 32-35 semi/mq	Ibrido da granella a taglia alta (2.5 m) apporta amido all'insilato. Inallettabile.

* Data indicativa: il riferimento per la semina da considerare è la temperatura media del suolo che deve essere stabilmente uguale o superiore a 16°C.

GUIDA ALLA SCELTA DELLA GIUSTA VARIETÀ

	IBRIDO	TIPOLOGIA	CICLO	UTILIZZO	EPOCA DI SEMINA	DOSE DI SEMINA	NOTE
TRINCIATO INTEGRALE	BIG TEXAN BMR	Bicolor x Sudanese	Medio 70 giorni a fioritura,	Trinciato	dal 20/4* al 31/7	12,5 kg/ha 40 semi/mq	Pianta compatta e stabile con fibra BMR, perfetta per insilato di qualità con semine tardive.
	HAY DAY	Bicolor x Sudanese	Medio precoce 62-65 gg a fioritura	Polisfalcio, trinciato o fasciato	dal 20/4* al 31/7	40 - 50 kg/ha	L'ibrido affidabile e adattabile. Ottenibili fino a tre tagli.
IBRIDI POLISFALCIO	SUGAR GRAZE II	Bicolor x sudanese x zuccherino	Medio precoce 62-68 gg a fioritura	Polisfalcio, trinciato o fasciato	dal 20/4* al 31/7	35-45 kg/ha	Il polisfalcio più produttivo. Fino a 3 tagli ottenibili per stagione.
	PAMPA TRIUNFO XLT BMR	Bicolor x sudanese	Medio 70-73 giorni a fioritura	Polisfalcio, trinciato o fasciato	dal 20/4* al 31/7	10-15 kg/ha	Ibrido BMR: il massimo della qualità per un polisfalcio da trinciato.
	MATACO	Bicolor x sudanese	Medio 68-70 gg a fioritura	Polisfalcio, trinciato o fasciato	dal 20/4* al 31/7	30-45 kg/ha	Elevata produttività nel primo taglio, superiore ad altri ibridi polisfalcio.
	12 SU 9001	Bicolor x sudanese	Medio 65-68 gg a fioritura	Polisfalcio, trinciato o fasciato	dal 20/4* al 31/7	30-35 kg/ha per insilato, 40-45 kg/ha per fasciato	Pianta dotata di foglie larghe e midollo zuccherino. Ottimo contenuto energetico del foraggio.
SUDANESI POLISFALCIO	HERMES	Sudanese x sudanese	Precoce 62-65 gg a fioritura	Polisfalcio, fieno, fasciato, insilato, pascolo	dal 20/4* al 31/7	20-30 kg/ha	Ibrido BMR, con ottime rese. Foraggio con altissima appetibilità. Fino a 3 o più tagli.
	BIANCA	Bicolor ibrido	Medio 56 gg a fioritura	Granella	dal 20/04* al 20/06	8-9 kg/ha 35-36 semi/mq	Granella bianca di qualità. Ottime potenzialità produttive. Adatta anche per alimentazione umana.
GRANELLA	SW 2G S26	Bicolor ibrido	Medio, 55 gg a fioritura	Granella	dal 20/4* al 20/6	11-13 kg/ha; 35-36 semi/mq	Granella bianca, con dimensione omogenea e ottimo contenuto proteico. Adatta anche per alimentazione umana.
	TONKAWA	Bicolor ibrido	Medio precoce 50 gg a fioritura	Granella	dal 20/4* al 20/6	11 kg/ha; 33-35 semi/mq	Granella rossa a basso contenuto di tannini.
	COLORADO	Bicolor ibrido	Medio precoce 50 gg a fioritura	Granella	dal 20/4* al 20/6	11 kg/ha, 33-35 semi/mq	Varietà a granella rossa, priva di tannini

NOVITÀ

* Data indicativa: il riferimento per la semina da considerare è la temperatura media del suolo che deve essere stabilmente uguale o superiore a 16°C.

MIGLIO PERLATO

- Specie a ciclo estivo, originaria delle zone caldo-aride della fascia subtropicale.
- Molto adattabile ai diversi terreni, e resistentissimo alla siccità, si esprime al meglio nei suoli profondi.
- Raccolto al giusto momento, può fornire notevoli quantità di foraggio di altissima qualità in termini di contenuto proteico e appetibilità.
- Raccomandato in particolar modo per il pascolo di ovini, bovini e cavalli.
- Non contiene mai sostanza tossiche per il bestiame o fattori antinutrizionali.

IMPIEGHI: pascolo, foraggiata verde, fieno fasciato di alta qualità.

GESTIONE: il miglio perlato esprime il massimo della sua qualità foraggera nelle piante giovani, si consiglia quindi sempre il pascolo con piante di altezza inferiore a 90-100 cm. Oltre il metro di altezza la pianta produce fusti lignificati e perde rapidamente il suo contenuto proteico.

SEMINA: per una germinazione ottimale la temperatura del suolo deve raggiungere almeno 16°C. Seminare a una profondità massima di 2-3 cm.



DAILY DOUBLE



TIPOLOGIA

Miglio perlato ibrido.

CICLO

Precoce (inizio spigatura a 60 giorni dall'emergenza).

CARATTERISTICHE

- Utilizzo: pascolo, fieno, foraggiata verde. Fornisce un ottimo pascolo prima che la pianta inizi la spigatura.
- La pianta è molto vigorosa, con crescita rapida e grande capacità di accostamento.

DOSE DI SEMINA

20-30 kg/ha per ottenere piante più sottili e affienabili.



MILLETGRAZER



TIPOLOGIA

Varietà di miglio perlato a libera impollinazione

CICLO

Precoce (inizio spigatura a 55 giorni dall'emergenza).

CARATTERISTICHE

- Utilizzo: pascolo, foraggiata verde, principalmente in singolo taglio.
- Pianta rustica e adattabile, che permette di ottenere un buon raccolto in tempi molto rapidi. Da utilizzare prima del metro di altezza per evitare una rapida perdita qualitativa del foraggio.

DOSE DI SEMINA

20-30 kg/ha per ottenere piante più sottili.

MIGLIO PERLATO



PAMPA PLATINO BMR



TIPOLOGIA

Miglio perlato ibrido BMR.

CICLO

Medio-tardivo.

CARATTERISTICHE

- Utilizzo: insilato, pascolo, foraggiata verde
- Pianta a taglia medio-alta, con foglie molto larghe e buone potenzialità produttive.
- Ottima resistenza agli stress idrici.
- Alta digeribilità ed elevato contenuto di proteine.
- Si consiglia di raccogliere entro lo stadio di botticella. In spigatura la qualità del foraggio cala molto rapidamente facendo scendere in particolare il contenuto proteico dal 12-13% al 3-4% in pochi giorni.

DOSE DI SEMINA

10-12 kg/ha per insilato, 15-20 kg/ha per pascolo.



PAMPA MIJO BMR

TIPOLOGIA

Miglio perlato ibrido BMR

CICLO

Medio-tardivo.

CARATTERISTICHE

- Utilizzo: fieno, foraggiata verde.
- Il primo miglio perlato BMR sul mercato italiano: il massimo della qualità per il pascolo estivo.
- Superiore digeribilità della fibra grazie al ridotto contenuto di lignina.
- Ampia finestra di utilizzo poiché mantiene una buona qualità della fibra anche in fase di levata.

DOSE DI SEMINA

15-20 kg/ha.



NUTRIFAST



TIPOLOGIA

Miglio perlato ibrido

CICLO

Molto tardivo

CARATTERISTICHE

- Elevato contenuto proteico e digeribilità nelle piante giovani
- Alta resistenza a temperature e siccità, non soggetto a particolari fitopatie
- Utilizzo: Pascolo, foraggiata verde, fieno- fasciato. Può essere utilizzato per tutta la stagione: ricaccia senza rischio di spigatura anticipata e conseguente perdita qualitativa. Per il primo pascolo si consiglia di aspettare 45-50 giorni (piante ben insediate ed accestite). Per la massima qualità del foraggio si consiglia di utilizzare prima del metro di altezza. Per fasciato può essere usato fino a 1,5 m e oltre.
- La pianta può raggiungere altezze e produzioni in biomassa notevoli se lasciata crescere, a discapito però della qualità.

DOSE DI SEMINA

15-20 kg/ha per garantire un impianto fitto e una copertura ottimale del suolo

PANICO

- Graminacea estiva a ciclo rapido
- Si utilizza solitamente in secondo raccolto per un unico abbondante sfalcio a fieno.
- Resiste bene alle temperature estive, ma necessita di regolari irrigazioni per massimizzare la resa.

IMPIEGHI: fieno in unico taglio, facilmente essiccabile. Poco idoneo al pascolo estivo.

GESTIONE: la semina può essere fatta da inizio maggio a fine luglio. Lo sfalcio è consigliato allo stadio di botticella o al massimo di inizio spigatura per aver il miglior compromesso fra resa e qualità. Con la spigatura si ha una perdita rapida della qualità della fibra, del contenuto proteico e della digeribilità.



PANORAMA GIGANTE



CICLO

Precocissimo (50- 60 giorni).

CARATTERISTICHE

- Taglia alta e pianta sottile (rapida essiccazione).
- Utilizzo: fieno in un unico taglio, facilmente essiccabile.

DOSE DI SEMINA

45-50 kg/ha.

MOHA



CICLO

Precocissimo (50- 60 giorni).

CARATTERISTICHE

- Taglia media, pianta fogliosa (rapida essiccazione).
- Utilizzo: fieno in un unico taglio, facilmente essiccabile.

DOSE DI SEMINA

45-50 kg/ha.

TEFF

- Il Teff è una specie estiva annuale adatta ad essere impiegata per foraggio principalmente come pascolo e per produrre fieno secco.
- Permette di fornire foraggio per tutta la stagione estiva, essendo dotata di una buona capacità di ricaccio.
- Molto resistente a stress idrici e termici, tollera ristagni idrici.
- Estremamente adattabile, non richiede alti apporti di nutrienti.
- Non contiene sostanze anti-nutrizionali in nessuna fase di crescita.

IMPIEGHI: pascolo e fieno. Adatto per bovini, ovini ed equini.

GESTIONE: Il primo sfalcio può essere fatto in circa 40 giorni dalla semina, mentre i successivi dopo altri 30 giorni circa. Per massimizzare la qualità si consiglia di tagliare prima della completa spigatura e di effettuare il taglio almeno a 10 cm dal suolo per garantire un ricaccio ottimale. Dopo la spigatura il ricaccio è più lento

SEMINA: Può essere seminato a tarda primavera non appena le temperature del suolo raggiungono i 15-16° C. La semina va fatta in superficie, su un letto di semina uniforme e ben preparato, trattandosi di un seme di piccole dimensioni.



BROWN STAR



CICLO

Precoce (40-45 giorni da emergenza a spigatura)

CARATTERISTICHE

- Utilizzo: pascolo e fieno. Adatto per bovini, ovini ed equini.
- Varietà a seme marrone, buona capacità di ricaccio.
- Adatto ad essere pascolato già in fasi precoci di crescita, in modo da sfruttare l'alta qualità e digeribilità del foraggio.

DOSE DI SEMINA

8-10 kg/ha di seme non confettato
20 kg/ha di seme confettato

QUALITÀ

S.s. (%)	23,5
Prot. (% s.s.)	16,1
aNDFom (% s.s.)	56,6
ADF (% s.s.)	36,4
ADL (% s.s.)	2,3
NFC (% s.s.)	16,1
Dig. NDF 48 (%)	60,5
UFL	0,75
Analisi su foraggio fresco, stadio spigatura (dati da prove aziendali)	

PANICUM MAXIMUM

- Il Panicum maximum è una specie di origine sub-tropicale a ciclo perenne, coltivata per il foraggio di alta qualità. Nelle regioni con inverni freddi viene gestito come annuale per sfruttare le buone rese potenziali ottenibili nel corso di tutta la stagione estiva.
- Non contiene sostanze anti-nutrizionali in nessuna fase di crescita.

IMPIEGHI: pascolo e fieno. Adatto per bovini, ovini ed equini.

GESTIONE: Per massimizzare la qualità si consiglia di tagliare prima della completa spigatura e di lasciare dopo il taglio o il pascolo almeno 15 cm di pianta per garantire un ricaccio ottimale.

SEMINA: Può essere seminato a tarda primavera non appena le temperature del suolo raggiungono i 15-16° C. Trattandosi di un seme di piccole dimensioni, la semina va fatta in superficie, su un letto di semina uniforme e ben preparato e possibilmente deve essere eseguita una rullatura.



SIAMBASA®



CARATTERISTICHE

- Utilizzo: pascolo, foraggio verde, fieno. Adatto per bovini, ovini ed equini.
- Questa varietà è caratterizzata da elevata purezza genetica, a vantaggio della gestione ottimale degli sfalci della qualità del foraggio.
- Siambasa supera le altre varietà per crescita rapida e capacità produttiva. È dotata di foglie molto larghe e rapido ricaccio.
- La pianta è sensibile al fotoperiodo: questo permette di avere ricacci ottimali per tutta la stagione vegetativa senza rischio di spigatura anticipata e conseguente perdita di qualità.
- Produce un foraggio di alta qualità, con più del 15% di proteine fino a 1 metro di altezza. Per non compromettere il ricaccio si consiglia di tagliare o il pascolare ad un'altezza non inferiore a 15 cm dal suolo.

DOSE DI SEMINA

15-20 kg/ha di seme confettato

QUALITÀ

S.s. (%)	25,7
Prot. (% s.s.)	14,6
aNDFom (% s.s.)	56,1
ADF (% s.s.)	33,7
ADL (% s.s.)	2,3
NFC (% s.s.)	19,6
Dig. NDF 48 (%)	62,4
UFL	0,75

Analisi su foraggio fresco, altezza 1,2m
(dati da prove aziendali)

SIAMBASA®

TEST



COME DETERMINARE IL GIUSTO INVESTIMENTO DI SEME

		INTERFILA CM							
		30	35	45	50	65	70	75	80
DISTANZA SULLA FILA (CM)		NUMERO DI SEMI PER MQ							
	4	83,3	71,4	55,6	50,0	38,5	35,7	33,3	31,3
	5	66,7	57,1	44,4	40,0	30,8	28,6	26,7	25,0
	6	55,6	47,6	37,0	33,3	25,6	23,8	22,2	20,8
	7	47,6	40,8	31,7	28,6	22,0	20,4	19,0	17,9
	8	41,7	35,7	27,8	25,0	19,2	17,9	16,7	15,6
	9	37,0	31,7	24,7	22,2	17,1	15,9	14,8	13,9
	10	33,3	28,6	22,2	20,0	15,4	14,3	13,3	12,5
	11	30,3	26,0	20,2	18,2	14,0	13,0	12,1	11,4
	12	27,8	23,8	18,5	16,7	12,8	11,9	11,1	10,4



MAKING BETTER SEEDS

Padana Sementi Elette s.r.l.

Via Vittorio Veneto, 85
35019 Tombolo (PD) Italy

Tel. +39 049 5969054
Fax +39 049 5969911

info@padanasementi.com
www.padanasementi.com

ci trovi anche su:

