

## Miscugli foraggeri autunnali



PADANA  SEMENTI®

MAKING BETTER SEEDS



# La linea più completa e affidabile di **Miscugli Foraggeri Autunnali**



Padana Sementi è l'azienda leader nella formulazione e nella produzione di miscugli da erbaio. Grazie alla lunghissima esperienza nel settore, l'azienda è in grado di offrire soluzioni personalizzate per tutte le esigenze.

## **PERCHÉ USARE MISCUGLI FORAGGERI**

- Elevata adattabilità ambientale e potenzialità produttiva (superiori rispetto alle essenze coltivate in purezza).
- Minor rischio di allettamento.
- Estesa finestra di raccolta senza rischi di perdite qualitative nel prodotto.
- Foraggio equilibrato, con differenti fonti di fibra e migliore digeribilità.
- Maggiore sanità delle piante e minore diffusione di fitopatie.
- I miscugli con leguminose permettono di ridurre gli input agronomici e contribuiscono al miglioramento della struttura e della fertilità del suolo.
- Permettono di apportare alla dieta degli animali diversi tipi di fibra.

## **GLI ELEMENTI DISTINTIVI DEI MISCUGLI DA ERBAIO DI PADANA SEMENTI**

- Miscugli pensati per ogni areale/condizione di suolo/epoca di semina
- Formule per ogni tipo di utilizzo: dai mix ricchi di leguminose, a quelli con sole graminacee, dai cicli più precoci a quelli tardivi .

- Le formule vengono bilanciate in modo ottimale non solo considerando le percentuali delle diverse essenze, ma conoscendo a fondo le caratteristiche delle singole varietà impiegate.

## **DA DOVE NASCONO I NOSTRI MISCUGLI**

Sperimentazione e accurata valutazione varietale:

- conoscenza delle singole specie e delle loro caratteristiche biologiche e agronomiche
- conoscenza delle varietà di ciascuna specie da inserire nella formula (caratteri morfofisiologici, precocità, adattamento alle condizioni ambientali, ecc.)

- Prove varietali aziendali
- Prove presso enti ufficiali

Questa attività sperimentale ci permette:

- L'introduzione di nuove specie (mediche annuali, trifogli mediterranei, ecc.) in relazione alle esigenze ambientali locali
- Un costante aggiornamento varietale in funzione di produttività, epoca di raccolta ecc.



## Sementi e soluzioni per l'agricoltura biologica

L'agricoltura biologica nasce con l'obiettivo di creare un modello di sviluppo altamente sostenibile per la tutela di: ambiente e territorio, biodiversità, benessere dei consumatori e degli animali.

Le basi su cui si fonda questo metodo di produzione possono essere riassunte nei seguenti punti:

- **Sicurezza e salubrità degli alimenti**, derivati dal non utilizzo di sostanze chimiche di sintesi.
- **Riduzione dell'impatto dell'agricoltura su suolo, aria e acqua**. Il metodo biologico punta a ridurre al minimo il rilascio di residui nell'ambiente, la perdita della fertilità del suolo, la perdita di biodiversità dell'agroecosistema e il consumo di energia.
- **L'esclusione totale di colture OGM**.
- **Controllo e certificazione rigorosi** di tutto il processo di produzione da parte di organismi indipendenti per garantire il massimo della tracciabilità al consumatore dal campo al punto vendita.

Padana Sementi Elette lavora al fianco di questo settore puntando ad incrementare l'offerta di sementi certificate biologiche.

**I Miscugli distinti dal marchio  
Organico attualmente disponibili sono:**



- **Cereal silo**
- **Spongebob**
- **Special fieno**

Oltre a questi prodotti, l'azienda offre un'ampia gamma di soluzioni a servizio dell'agricoltura biologica quali ad esempio i prodotti dedicati alla protezione della fertilità del suolo (Cover Crop e Sovesci). La linea completa di queste colture è distinta dal marchio:



"La biodiversità, ossia la straordinaria varietà di ecosistemi, specie e geni che ci circonda, è la nostra assicurazione sulla vita: ci garantisce cibo, acqua pura e aria pulita, ci offre mezzi di riparo e medicine, mitiga le catastrofi naturali, l'azione dei parassiti e le malattie, nonché contribuisce a regolare il clima. La biodiversità costituisce altresì il nostro capitale naturale, fornendo i servizi ecosistemici che sono alla base dell'economia. Con il deterioramento e la perdita di biodiversità non possiamo più contare su questi servizi: la perdita di specie e habitat ci priva della ricchezza e dei posti di lavoro derivanti dalla natura, mettendo a repentaglio il nostro benessere" (Commissione europea, 2011).



# CEREAL SILO



Formula con varietà speciali e produttive (in particolare frumento foraggero, avena a taglia alta), pensata per avere il massimo delle rese nei terreni più vocati.

## CARATTERISTICHE

- Epoca di semina:  
**Autunnale**, da metà ottobre a metà novembre.
- Utilizzo: **insilato**.
- Zona di coltivazione consigliata: **Centro-Nord**.
- **Concimazione**: apportare complessivamente 110-140 unità di N/ha. In base alle dotazioni del suolo, integrare alla semina con 60-70 unità/ha di P e altrettante di K.
- **Epoca di raccolta**: raccolta diretta a maturazione latteocerosa di triticale e frumento. Per massimizzare la qualità sfalciare ad inizio spigatura preappassire.

## CICLO

Medio-tardivo.

## DOSE DI SEMINA

170 kg/ha, alla profondità di 3-4 cm in funzione del tipo di terreno e della preparazione del letto di semina.



30%	30%	40%
AVENA BIANCA	TRITICALE	FRUMENTO

# SILO SPEED



Composizione fatta per massimizzare la precocità e la possibilità di avere un secondo raccolto. Composto con una particolare varietà di orzo con spiga mutica. Raccolta con trinciatura diretta a maturazione latteo- cerosa.

## CARATTERISTICHE

- Epoca di semina: Autunnale/ Primaveraile
- Utilizzo: **insilato**.
- Zona di coltivazione consigliata: **tutta Italia**.
- **Concimazione**: apportare complessivamente 110-140 unità di N/ha. In base alle dotazioni del suolo, integrare alla semina con 60-70 unità/ha di P e altrettante di K.
- **Epoca di raccolta**: raccolta diretta a maturazione latteocerosa di triticale e frumento.

## CICLO

Precoce.

## DOSE DI SEMINA

160-180 kg/ha, alla profondità di 3-4 cm in funzione del tipo di terreno e della preparazione del letto di semina.



32%	40%	28%
FRUMENTO	TRITICALE	ORZO

# CEREAL RAPIDO



Variante composta da varietà molto precoci e produttive, adatte anche a semine tardive o primaverili. Miscuglio particolarmente indicato per le zone del Centro-Sud soggette a siccità anticipate, o nei casi in cui si voglia anticipare la semina di una seconda coltura primaverile. Raccolta anticipata di 15 giorni rispetto a CEREAL SILO

## CARATTERISTICHE

- Epoca di semina:  
**Autunnale**, da metà ottobre a metà novembre. Per il Sud adatto anche a semine fino al tardo inverno.  
**Primaverile**, fino a inizio marzo.
- Utilizzo: **insilato**.
- Zona di coltivazione consigliata: **tutta Italia**.
- **Concimazione**: apportare complessivamente 110-140 unità di N/ha. In base alle dotazioni del suolo, integrare alla semina con 60-70 unità/ha di P e altrettante di K.
- **Epoca di raccolta**: raccolta diretta a maturazione latteocerosa di triticale e frumento.

## CICLO

Precoce.

## DOSE DI SEMINA

170 kg/ha, alla profondità di 3-4 cm in funzione del tipo di terreno e della preparazione del letto di semina.



30%	30%	40%
AVENA BIANCA	TRITICALE	FRUMENTO

# CEREAL SILO PLUS



Miscuglio che unisce varietà speciali con grande resa in biomassa (frumento foraggero, avena gigante) con una varietà di Spelta a taglia alta, che aumenta significativamente il contenuto in foglie e la digeribilità del foraggio prodotto contribuendo anche alla produttività.

## CARATTERISTICHE

- Epoca di semina:  
**Autunnale**, da metà ottobre a metà novembre.
- Utilizzo: **insilato, fieno fasciato**.
- Zona di coltivazione consigliata: **Centro-Nord**.
- **Concimazione**: apportare complessivamente 110-140 unità di N/ha. In base alle dotazioni del suolo, integrare alla semina con 60-70 unità/ha di P e altrettante di K.
- **Epoca di raccolta**: raccolta diretta a maturazione latteocerosa di triticale e frumento. Per massimizzare la qualità sfalciare ad inizio spigatura preappassire.

## CICLO

Medio-tardivo.

## DOSE DI SEMINA

170 kg/ha, alla profondità di 3-4 cm in funzione del tipo di terreno e della preparazione del letto di semina.



20%	23%	27%	30%
SPELTA	AVENA BIANCA	TRITICALE	FRUMENTO



# SPONGEBOB



Massime rese in terreni fertili. Foraggio ben equilibrato per contenuto proteico, zuccheri e digeribilità della fibra.

## CARATTERISTICHE

- Epoca di semina:  
**Autunnale**, da metà ottobre a metà novembre.
- Utilizzo: **insilato**.
- Zona di coltivazione consigliata: **tutta Italia**.
- **Concimazione**: apportare complessivamente 110- 120 unità di N/ha. In base alle dotazioni del suolo, integrare alla semina con 60-70 unità/ha di P e altrettante di K.
- **Epoca di raccolta**: con preappassimento sfalciare da botticella ad inizio spigatura dei cereali, con raccolta diretta aspettare la maturazione latteo-cerosa.

## CICLO

Medio-tardivo.

## DOSE DI SEMINA

145-150 kg/ha, alla profondità di 2-3 cm in funzione del tipo di terreno e della preparazione del letto di semina.



15%	18%	27%	40%
LOIESSA	VECCIA	TRITICALE	FRUMENTO

# GREEN METHAN



Miscuglio pensato per massimizzare le rese in biomassa in ogni condizione, anche nei terreni meno favorevoli. Facile da gestire e non soggetto ad allettamento.

## CARATTERISTICHE

- Epoca di semina:  
**Autunnale**, da metà ottobre a metà novembre.
- Utilizzo: **insilato**.
- Zona di coltivazione consigliata: **tutta Italia**.
- **Concimazione**: apportare complessivamente 110-120 unità di N/ha. In base alle dotazioni del suolo, integrare alla semina con 60-70 unità/ha di P e altrettante di K.
- **Epoca di raccolta**: raccolta diretta a maturazione latteo-cerosa del tritcale.

## CICLO

Medio-precoce.

## DOSE DI SEMINA

145-150 kg/ha, alla profondità di 2-3 cm in funzione del tipo di terreno e della preparazione del letto di semina.



15%	32%	53%
LOIESSA	SEGALE	TRITICALE

# TRITICHELLO



Adattabile e produttivo. Buona qualità (12-14% proteine). Mantiene la fertilità del suolo.

## CARATTERISTICHE

- Epoca di semina:  
**Autunnale**, da metà ottobre a metà novembre.  
**Primaverile**, da febbraio a metà marzo.
- Utilizzo: **insilato, foraggio verde**.
- Zona di coltivazione consigliata: **tutta Italia**.
- **Concimazione**: apportare complessivamente 80 unità di N/ha. In base alle dotazioni del suolo, integrare alla semina con 60-70 unità/ha di P e altrettante di K.
- **Epoca di raccolta**: maturazione latteo-cerosa del triticale con taglio diretto, o in botticella con preappassimento (massima qualità).

## CICLO

Medio.

## DOSE DI SEMINA

215-225 kg/ha, alla profondità di 3-4 cm in funzione del tipo di terreno e della preparazione del letto di semina.



30%

PISELLO  
PROTEICO

30%

PISELLO DA  
FORAGGIO

40%

TRITICALE

# PONTINO



Mix di sole graminacee, molto produttivo e resistente all'allettamento. Possibilità di secondo sfalcio di solo loietto.

## CARATTERISTICHE

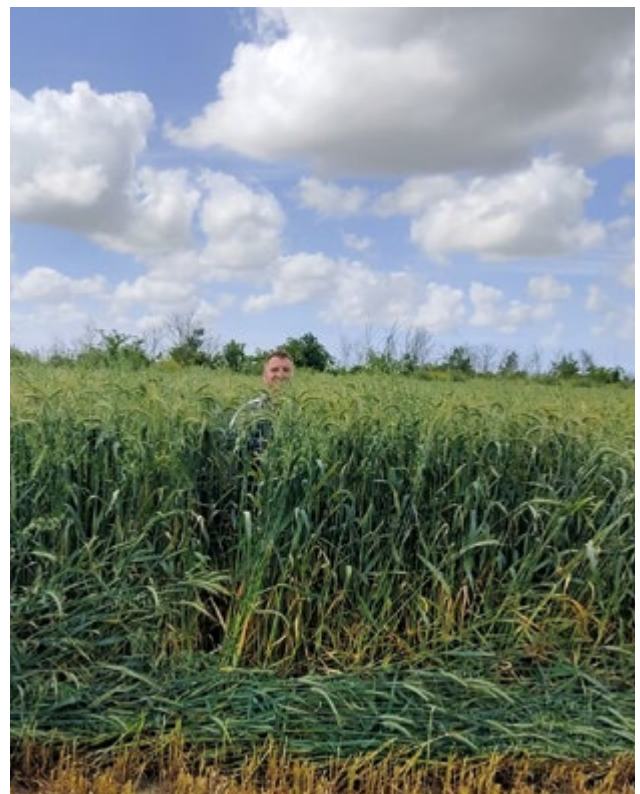
- Epoca di semina:  
**Autunnale**, da metà ottobre a metà novembre.
- Utilizzo: **insilato, fieno**.
- Zona di coltivazione consigliata: **tutta Italia**.
- **Concimazione**: apportare complessivamente 100-110 unità di N/ha. In base alle dotazioni del suolo, integrare alla semina con 60-70 unità/ha di P e altrettante di K.
- **Epoca di raccolta**: sfalciare ad inizio spigatura del loietto, sia per fieno sia per insilato con preappassimento.

## CICLO

Medio.

## DOSE DI SEMINA

70-80 kg/ha, alla profondità di 2-3 cm in funzione del tipo di terreno e della preparazione del letto di semina.



15%

SEGALE

20%

AVENA NERA

20%

TRITICALE

45%

LOIESSA



# NUTRI FIBRA



Elevati livelli di digeribilità della fibra, contenuto in zuccheri, resa in UFL. Possibilità di ottenere più tagli primaverili di solo loietto. Varietà speciali molto produttive, nei terreni migliori.

## CARATTERISTICHE

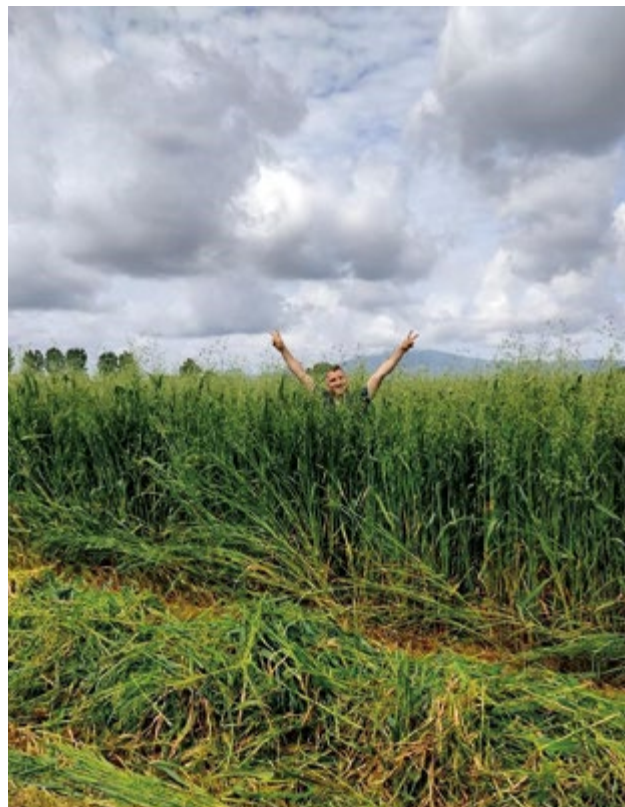
- Epoca di semina:  
**Autunnale**, con pascolamento invernale seminare da settembre a metà ottobre, per solo sfalcio a fieno, seminabile fino a novembre.  
**Primaverile**, consigliata solo al centro nord fino ad inizio marzo.
- Utilizzo: **fieno, pascolo invernale, insilato, foraggio verde.**
- Zona di coltivazione consigliata: **tutta Italia.**
- **Concimazione:** apportare complessivamente 100-110 unità di N/ha. In base alle dotazioni del suolo, integrare alla semina con 60-70 unità/ha di P e altrettante di K.
- **Epoca di raccolta:** può essere pascolato dall'inverno alla primavera e in seguito sfalcato. Per la produzione di fieno si consiglia di tagliare prima della spigatura dell'avena, mentre per insilato o fasciato si può attendere l'inizio delle spigature per massimizzare le rese.

## CICLO

Medio.

## DOSE DI SEMINA

75-80 kg/ha, alla profondità di 2-3 cm in funzione del tipo di terreno e della preparazione del letto di semina.



15%	40%	45%
AVENA NERA	LOIESSA	AVENA BIANCA

# FIENO SPELTA



La speciale composizione di questo miscuglio assicura elevata resa quantitativa e qualitativa grazie anche alla spiccata fogliosità dello Spelta. Buona adattabilità alle diverse condizioni pedoclimatiche. La varietà di Spelta inserita è molto rustica e resistente alle malattie e contribuisce a produrre un foraggio salubre e appetibile.

## CARATTERISTICHE

- Epoca di semina:  
**Autunnale**, da metà ottobre a metà novembre.
- Utilizzo: **fieno, fieno fasciato, pascolo invernale.**
- Zona di coltivazione consigliata: **tutta Italia.**
- **Concimazione:** apportare complessivamente 100-110 unità di N/ha. In base alle dotazioni del suolo, integrare alla semina con 60-70 unità/ha di P e altrettante di K.
- **Epoca di raccolta:** può essere pascolato moderatamente nel corso dell'inverno e in seguito sfalcato. Per il migliore equilibrio fra resa e qualità, si consiglia di tagliare in fase di botticella/inizio spigatura di frumento e avena.

## CICLO

Medio.

## DOSE DI SEMINA

125 kg/ha, alla profondità di 2-3 cm in funzione del tipo di terreno e della preparazione del letto di semina.



15%	20%	20%	45%
LOIESSA	SPELTA	AVENA BIANCA	FRUMENTO



# MARTE



Elevata qualità del foraggio (14-15% proteine). Elevata digeribilità. Aumenta la fertilità del suolo.

## CARATTERISTICHE

- Epoca di semina:  
**Autunnale**, da fine ottobre a metà novembre.  
**Primaverile**, entro febbraio al sud, fino a metà marzo al Centro Nord.
- Utilizzo: **fieno o foraggio verde in unico taglio, sovescio.**
- Zona di coltivazione consigliata: **tutta Italia.**
- **Concimazione:** bassi apporti richiesti, sono sufficienti 70-80 unità di N/ha. In base alle dotazioni del suolo, integrare alla semina con 60-70 unità/ha di P e altrettante di K..
- **Epoca di raccolta:** fase di fioritura di veccia e pisello.

## CICLO

Precoce.

## DOSE DI SEMINA

140-160 kg/ha, alla profondità di 3-4 cm in funzione del tipo di terreno e della preparazione del letto di semina.



15%	25%	10%	50%
PISELLO DA FORAGGIO	VECCIA	PISELLO PROTEICO	AVENA BIANCA

# GENIUS DEL SUD



Mix polivalente con ricaccio rapido. Adatto a zone con siccità primaverili precoci.

## CARATTERISTICHE

- Epoca di semina:  
**Autunnale**, con pascolamento invernale seminare da settembre a metà ottobre.
- Utilizzo: **pascolo, foraggio verde, fieno.**
- Zona di coltivazione consigliata: **Centro-Sud.**
- **Concimazione:** apportare complessivamente 80 unità di N/ha. In base alle dotazioni del suolo, integrare alla semina con 60-70 unità/ha di P e altrettante di K.
- **Epoca di raccolta:** può essere pascolato in inverno ed inizio primavera e in seguito sfalciato per la produzione di fieno.

## CICLO

Precoce.

## DOSE DI SEMINA

80-90 kg/ha, alla profondità di 1-2 cm in funzione del tipo di terreno e della preparazione del letto di semina.



30%	25%	20%	10%	10%	5%
LOIESSA	AVENA BIANCA	TRIFOGLIO INCARNATO	AVENA ROSSA	AVENA NERA	TRIFOGLIO ALESSANDRINO

# SPECIAL FIENO



Alte rese e buona rapidità di essiccazione.

## CARATTERISTICHE

- Epoca di semina:  
**Autunnale**, con pascolamento invernale seminare da settembre a metà ottobre, per solo sfalcio a fieno, seminabile fino a novembre.  
**Primaverile**, da febbraio a metà marzo.
- Utilizzo: **pascolo invernale, fieno o foraggio verde.**
- Zona di coltivazione consigliata: **Centro-Sud.**
- **Concimazione:** apportare complessivamente 80-100 unità di N/ha. In base alle dotazioni del suolo, integrare alla semina con 60-70 unità/ha di P e altrettante di K.
- **Epoca di raccolta:** può essere pascolato in inverno e sfalciato ad inizio spigatura del loietto.

## CICLO

Medio.

## DOSE DI SEMINA

80-90 kg/ha, alla profondità di 1-2 cm in funzione del tipo di terreno e della preparazione del letto di semina.



41%	35%	20%	4%
AVENA BIANCA	LOIESSA	AVENA STRIGOSA	TRIFOGLIO SQUARROSO

# SUPER FIVE



Foraggio con buon contenuto di proteine e zuccheri. Ottima digeribilità della fibra.

## CARATTERISTICHE

- Epoca di semina:  
**Autunnale**, con pascolamento invernale seminare da settembre a metà ottobre, per solo sfalcio a fieno, seminabile fino a novembre.
- Utilizzo: **pascolo invernale, insilato, fieno.**
- Zona di coltivazione consigliata: **Centro-Sud.**
- **Concimazione:** apportare complessivamente 80 unità di N/ha. In base alle dotazioni del suolo, integrare alla semina con 60-70 unità/ha di P e altrettante di K.
- **Epoca di raccolta:** può essere pascolato in inverno e sfalciato ad inizio spigatura di loietto ed avena, consigliato prepassamento prima di insilare per massimizzare la qualità.

## CICLO

Precoce.

## DOSE DI SEMINA

80-90 kg/ha, alla profondità di 1-2 cm in funzione del tipo di terreno e della preparazione del letto di semina.



29%	20%	15%	10%	10%	10%	6%
LOIESSA	AVENA BIANCA	VECCIA	AVENA ROSSA	TRIFOGLIO ALESSANDRINO	TRIFOGLIO SQUARROSO	AVENA STRIGOSA



# PADANA

## 70



Prevalenza di leguminose azotofissatrici. Miglior contenuto proteico rispetto al loietto in purezza. Ottima adattabilità e produttività. Facile da affienare

### CARATTERISTICHE

- Epoca di semina:  
**Autunnale**, da metà ottobre a fine novembre.  
**Primaverile**, febbraio-marzo.
- Utilizzo: **fieno, fieno fasciato, pascolo invernale.**
- Zona di coltivazione consigliata: **tutta Italia.**
- **Concimazione:** bassi apporti richiesti, sono sufficienti 60-70 unità di N/ha. In base alle dotazioni del suolo, integrare alla semina con 60-70 unità/ha di P e altrettante di K.
- **Epoca di raccolta:** ottimale ad inizio spigatura dei loietti.

### CICLO

Medio.

### DOSE DI SEMINA

45-50 kg/ha, con semina superficiale di 1-2 cm in funzione del tipo di terreno e della preparazione del letto di semina.



70%

TRIFOGLIO INCARNATO

30%

LOIESSA  
(2 VARIETÀ)

## DATI SPERIMENTAZIONE

Fonte: Prove Agricola 2000, provincia di Milano

MISCUGLI	ALTEZZA MEDIA (cm)	S.S. MEDIA	PRODUZIONE MEDIA T/HA
Cereal Rapido	133,3	25,0%	16,2
Cereal Silo	155,0	45,7%	21,5
Cereal Silo Plus	190,0	42,5%	18,8
Spongebob	136,7	36,4%	10,6
<b>Media di campo</b>	<b>148,0</b>	<b>35,3%</b>	<b>13,7</b>



# I MISCUGLI DEL SOLE

## Erbai Rizobiati

- Miscugli polivalenti studiati in particolar modo per le aree a clima mediterraneo adatti al pascolo invernale e allo sfalcio primaverile.
- Formulati ricchi di essenze leguminose originarie dei climi mediterranei, utilizzate per massimizzare quantità e qualità dei foraggi.
- Questa gamma di prodotti offre soluzioni per tutti gli utilizzi zootecnici e per tutti i terreni, dai calcarei ricchi di scheletro o pesanti a quelli acidi e sabbiosi.

### **TUTTI I MISCUGLI DEL SOLE SONO GIÀ MISCELATI CON IL RIZOBIO ALOSCA® O CON IL RIZOBIO NITRO GENIUS**

- I rizobi granulari Alosca contengono dei ceppi di batteri altamente specifici e selezionati. I microorganismi sono protetti in granuli di bentonite che ne mantengono elevata la vitalità nel tempo e facilitano la conservazione: viene così garantito il massimo del risultato in campo, anche in condizioni non ottimali come terreno secco e alte temperature.
- Il rizobio granulare Nitro Genius associa una elevata concentrazione di rizobio con batteri promotori della crescita (*Azotobacter*, *Azospirillum*) e micorrize (*Glomus*) che stimolano lo sviluppo dell'apparato radicale e aumentano la solubilizzazione e l'assorbimento dei macronutrienti nel suolo (in particolare fosforo) in favore della pianta.

### **PERCHE' SCEGLIERE MISCUGLI RIZOBIATI**

- Le giovani piante di leguminose riescono a formare i noduli radicali molto rapidamente, con un aumento dell'azoto-fissazione fino al 50%.
- L'elevato contenuto di leguminose correttamente nodulate nei MISCUGLI DEL SOLE permette di fornire un foraggio ricco di proteine, migliorando al tempo stesso la fertilità del terreno in particolare in suoli poveri e in agricoltura biologica.
- I MISCUGLI DEL SOLE richiedono ridotti apporti di fertilizzanti chimici.



# ALTUFEN ACID



Erbaio ideale per la fienagione ma adatto anche al pascolamento. Ottima qualità nutrizionale per l'elevato contenuto proteico. Indicato per terreni a reazione da acida a neutra pH 5-7.5, anche leggeri e poco fertili.

## CARATTERISTICHE

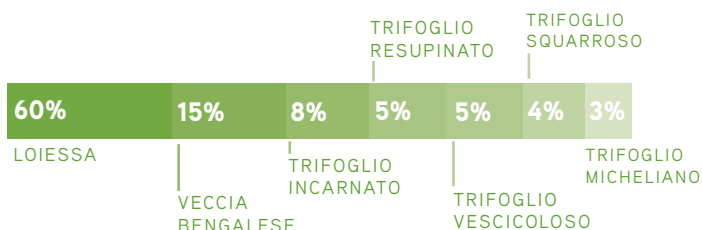
- Epoca di semina:  
**Autunnale**, con pascolamento invernale seminare da settembre a metà ottobre, per solo sfalcio a fieno, seminabile fino a novembre.
- Utilizzo: **fieno, pascolo invernale**.
- Zona di coltivazione consigliata: **Sud e zone miti del Centro**.
- **Concimazione**: bassi apporti richiesti, sono sufficienti 50-70 unità di N/ha. In base alle dotazioni del suolo, integrare alla semina con 60-70 unità/ha di P e altrettante di K.
- **Epoca di raccolta**: può essere pascolato dall'inverno alla primavera e in seguito sfalcato. Per la produzione di fieno si consiglia di tagliare ad inizio spigatura del loietto. In condizioni favorevoli permette più tagli primaverili

## CICLO

Precoce.

## DOSE DI SEMINA

40-50 kg/ha, con semina superficiale di 1-2 cm in funzione del tipo di terreno e della preparazione del letto di semina.



# ALTUFEN BASIC



Erbaio ideale per il pascolamento e la fienagione. Ottima qualità nutrizionale per l'elevato contenuto proteico. Particolarmente indicato per terreni calcarei ed argillosi a reazione da neutra ad alcalina pH 6.5-8.5.

## CARATTERISTICHE

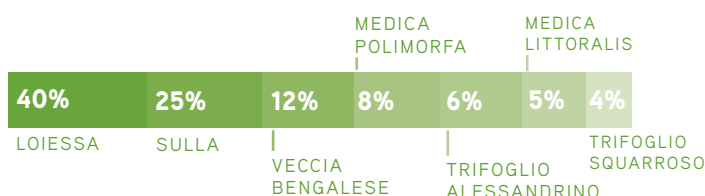
- Epoca di semina:  
**Autunnale**, con pascolamento invernale seminare da settembre a metà ottobre, per solo sfalcio a fieno, seminabile fino a novembre.
- Utilizzo: **fieno, pascolo invernale**.
- Zona di coltivazione consigliata: **Sud e zone miti del Centro**.
- **Concimazione**: bassi apporti richiesti, sono sufficienti 50-70 unità di N/ha. In base alle dotazioni del suolo, integrare alla semina con 60-70 unità/ha di P e altrettante di K.
- **Epoca di raccolta**: può essere pascolato dall'inverno alla primavera e in seguito sfalcato. Per la produzione di fieno si consiglia di tagliare ad inizio spigatura del loietto. In condizioni favorevoli permette più tagli primaverili.

## CICLO

Precoce.

## DOSE DI SEMINA

50-60 kg/ha, con semina superficiale di 1-2 cm in funzione del tipo di terreno e della preparazione del letto di semina.



# EXTRABIADA



Erbaio dalle notevoli potenzialità produttive, molto rustico, di buona qualità. Si adatta bene al pascolamento invernale precoce prima di destinare la produzione a fieno o insilato. Indicato per terreni profondi sciolti o argillosi con pH 5,0-7,5.

## CARATTERISTICHE

- Epoca di semina:  
**Autunnale**, con pascolamento invernale seminare da settembre a metà ottobre, per solo sfalcio a fieno o insilato, seminabile fino a novembre.
- Utilizzo: **insilato, fieno, pascolo invernale**.
- Zona di coltivazione consigliata: **Sud e zone miti del Centro**.
- **Concimazione**: bassi apporti richiesti, sono sufficienti 70-80 unità di N/ha. In base alle dotazioni del suolo, integrare alla semina con 60-70 unità/ha di P e altrettante di K.
- **Epoca di raccolta**: può essere pascolato in inverno purché in modo non troppo intenso. Per la produzione di fieno si consiglia di tagliare ad inizio spigatura del loietto. Per produzione di insilato attendere la spigatura delle avene e preappassire prima di insilare.

## CICLO

Precoce.

## DOSE DI SEMINA

80-90 kg/ha, con semina superficiale di 1-2 cm in funzione del tipo di terreno e della preparazione del letto di semina.



		VECCIA BENGALESE		TRIFOGLIO INCARNATO		
25%	21%	20%	15%	10%	5%	4%
AVENA NERA	AVENA STRIGOSA		LOIESSA	AVENA BIANCA		TRIFOGLIO VESCILOSO

# LESTRUMIX



Miscuglio a rapido insediamento composto da loietti westervoldici e trifogli per il pascolamento intensivo e la produzione di foraggio di qualità ricco in energia e proteine, facilmente digeribile. Adatto a terreni acidi-neutri pH 5.5-7.5, anche leggeri e poco fertili.

## CARATTERISTICHE

- Epoca di semina:  
**Autunnale**, per pascolamento autunnale seminare da inizio settembre in poi, per soli sfalci a fieno seminabile fino a fine inverno.  
**Primaverile**, fino ad inizio marzo.
- Utilizzo: **fieno, fieno fasciato, pascolo**.
- Zona di coltivazione consigliata: **Sud e zone miti del Centro. Nord con semina primaverile**.
- **Concimazione**: bassi apporti richiesti, sono sufficienti 50-70 unità di N/ha. In base alle dotazioni del suolo, integrare alla semina con 60-70 unità/ha di P e altrettante di K.
- **Epoca di raccolta**: può essere pascolato già in autunno e per tutto l'inverno in caso di semine precoci. Per la produzione di fieno si consiglia di tagliare ad inizio spigatura del loietto. In condizioni favorevoli sono possibili più tagli nel corso della primavera.

## CICLO

Precoce.

## DOSE DI SEMINA

40-50 kg/ha, con semina superficiale di 1-2 cm in funzione del tipo di terreno e della preparazione del letto di semina.



		TRIFOGLIO ALESSANDRINO		TRIFOGLIO VESCILOSO		
70%	10%	8%	5%	4%	3%	
LOIESSA		TRIFOGLIO INCARNATO	TRIFOGLIO RESUPINATO		TRIFOGLIO MICHELIANO	



# WINTER EXPRESS



Rapido insediamento e spiccata crescita invernale, produce un foraggio ricco in proteine. Indicato per pascolo intenso. Adatto a terreni da neutri ad alcalini pH 6.5 -8 anche poco fertili.

## CARATTERISTICHE

- Epoca di semina:  
**Autunnale**, per pascolamento autunnale seminare da inizio settembre in poi, per soli sfalci a fienoseminabile fino a fine inverno.
- Utilizzo: **pascolo, fieno, fieno fasciato**.
- Zona di coltivazione consigliata: **Sud e zone miti del Centro. Nord con semina primaverile**.
- **Concimazione**: bassi apporti richiesti, sono sufficienti 50-70 unità di N/ha. In base alle dotazioni del suolo, integrare alla semina con 60-70 unità/ha di P e altrettante di K.
- **Epoca di raccolta**: può essere pascolato già in autunno e per tutto l'inverno in caso di semine precoci. Per la produzione di fieno si consiglia di tagliare ad inizio spigatura del loietto. In condizioni favorevoli sono possibili più tagli nel corso della primavera

## CICLO

Medio precoce.

## DOSE DI SEMINA

40-45 kg/ha, con semina superficiale di 1-2 cm in funzione del tipo di terreno e della preparazione del letto di semina.



TRIFOGLIO ALESSANDRINO

10%	10%	20%	60%
MEDICA POLIMORFA	TRIFOGLIO RESUPINATO	LOIESSA	

# BASIC PASTURE



Erbaio da pascolo anche intensivo e prolungato dall'inverno alla primavera. Produce un foraggio ricco in proteine. Adatto a terreni da leggeri a pesanti, neutroalcalini pH 7-8.5.

## CARATTERISTICHE

- Epoca di semina:  
**Autunnale**, per pascolamento autunnale e invernale seminare da inizio settembre in poi.  
**Primaverile**, fino ad inizio marzo.
- Utilizzo: **pascolo, seguito da sfalcio a fieno primaverile**.
- Zona di coltivazione consigliata: **Sud e zone miti del Centro. Nord con semina primaverile**.
- **Concimazione**: bassi apporti richiesti, sono sufficienti 50-70 unità di N/ha. In base alle dotazioni del suolo, integrare alla semina con 60-70 unità/ha di P e altrettante di K.
- **Epoca di raccolta**: può essere pascolato già in autunno e per tutto l'inverno in caso di semine precoci. Per la produzione di fieno si consiglia di tagliare ad inizio spigatura del loietto. In condizioni favorevoli sono possibili più tagli nel corso della primavera.

## CICLO

Precoce.

## DOSE DI SEMINA

35-40 kg/ha, con semina superficiale di 1-2 cm in funzione del tipo di terreno e della preparazione del letto di semina.



MEDICA POLIMORFA MEDICA LITTORALIS

30%	20%	20%	15%	10%	5%
LOIESSA	TRIFOGLIO ALESSANDRINO	MEDICA TRUNCATULA	TRIFOGLIO MICHELIANO		



MAKING BETTER SEEDS

**Padana Sementi Elette s.r.l.**

Via Vittorio Veneto, 85  
35019 Tombolo (PD) Italy

Tel. +39 049 5969054  
Fax +39 049 5969911

[info@padanasementi.com](mailto:info@padanasementi.com)  
[www.padanasementi.com](http://www.padanasementi.com)

*ci trovi anche su:*

